

4 D-Stretch ご提案書



4D-Stretch

ブルームプラス合同会社



Copyright(C) bloom+LLC./Hiroyuki Kato 1

4 D-Stretch とは？

＝理念＝

Mission

人生の生活を豊かにする選択肢やキッカケを提供し、進化し続ける。

4D-Stretchは、より多くの人により長く健康的な生活を送れるように、健康でいることの価値を発信し、健康で居続けられる環境を提供していきます。



Vision

日常に4 D-Stretchを。

4D-Stretchを通じて、全ての人々が日常的に本トレーニングを実施でき、最後まで自分のやりたいことに打ち込め、人生を楽しめる社会を共創します。



Value

4つの共創を提供します。

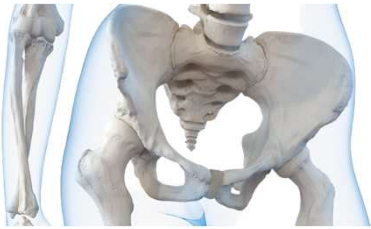
①感動 ②可能性に満ち溢れた未来 ③安心 ④新しい価値観



4 D-Stretch とは？

=About=

“カラダが整うトレーニング”



4D-Stretchは、リラックスした状態でマシンが筋肉を適正にストレッチしてくれるため、従来では得られない爽やかな感覚が得られます。



高強度、高負荷ではなく、重力やマシンガイダンスによる**適切な強度・負荷**がかかり、**回旋を伴ったダイナミックなストレッチ動作**で、健やかで無理のないカラダづくりをサポートします。様々な筋肉を巻き込み連動した動作が可能で、複合的で特殊なストレッチマシンと言えます。

また、血圧や心拍数の上昇がないストレッチのような感覚のため、**マッサージを受けたかのような心地よさとカラダの軽さ**を体感できます。



4 D-Stretch とは？

=About=

“国内一貫製造体制”

4D-Stretchは、国内一貫製造体制にこだわりを持った「完全Made in Japan」の高品質マシンです。

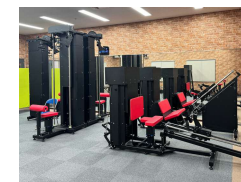
設計

調達

製造

品質

保守



4 D-Stretch とは？

=About=

“Technology”



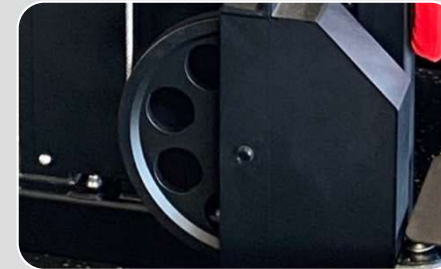
高品質な日本製ベアリングを採用。一個一個削り出しで製作する樹脂部品を使用することで個体差を極限まで減らします。

日本製の高品質ベアリングを採用しているため、恒久的な滑らかな動きを実現。



ハンドルにも日本製のベアリングを採用。荷重がかかる方向まで配慮した特殊ベアリングを採用。そのため自然な捻り動作をスムーズに再現。

アームが開く動作を円滑にするため、金属と相性の良い樹脂製の部品を採用し、油を刺さなくても滑らかな動きを再現。



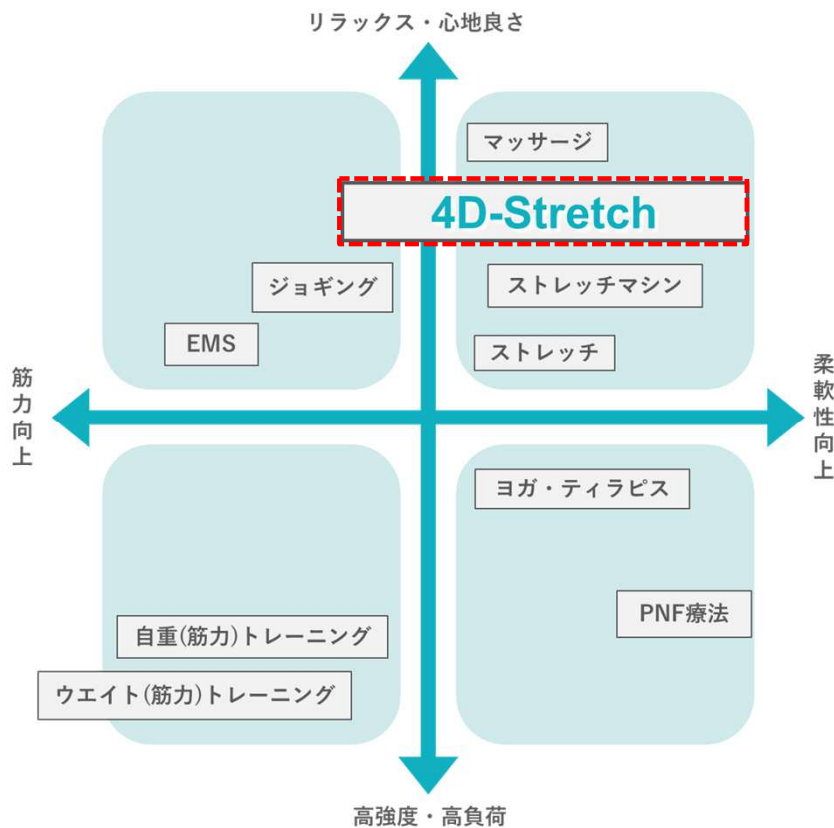
特別にモーメントやワイヤーとの相性を計算して自社設計した特殊プーリーを使用しており、動きの円滑性を最大限に高めております。

ワイヤーにかかる負担を減らす設計で、ワイヤーの高寿命化にも成功。

4 D-Stretch とは？

=About=

“Positioning”



4D-4D-Stretchはカラダが整うトレーニングです。

マシンの形状等からウエイトトレーニングの機器と同様の製品やトレーニング効果のものであると認識されることが想定されますが、左記の図のように区分されます。

ウエイトトレーニングは、ダイレクトに筋肉に対し、高強度・高負荷をかけ、筋肥大や最大筋力の向上、瞬発力の向上、基礎代謝の向上等の効果を得られます。

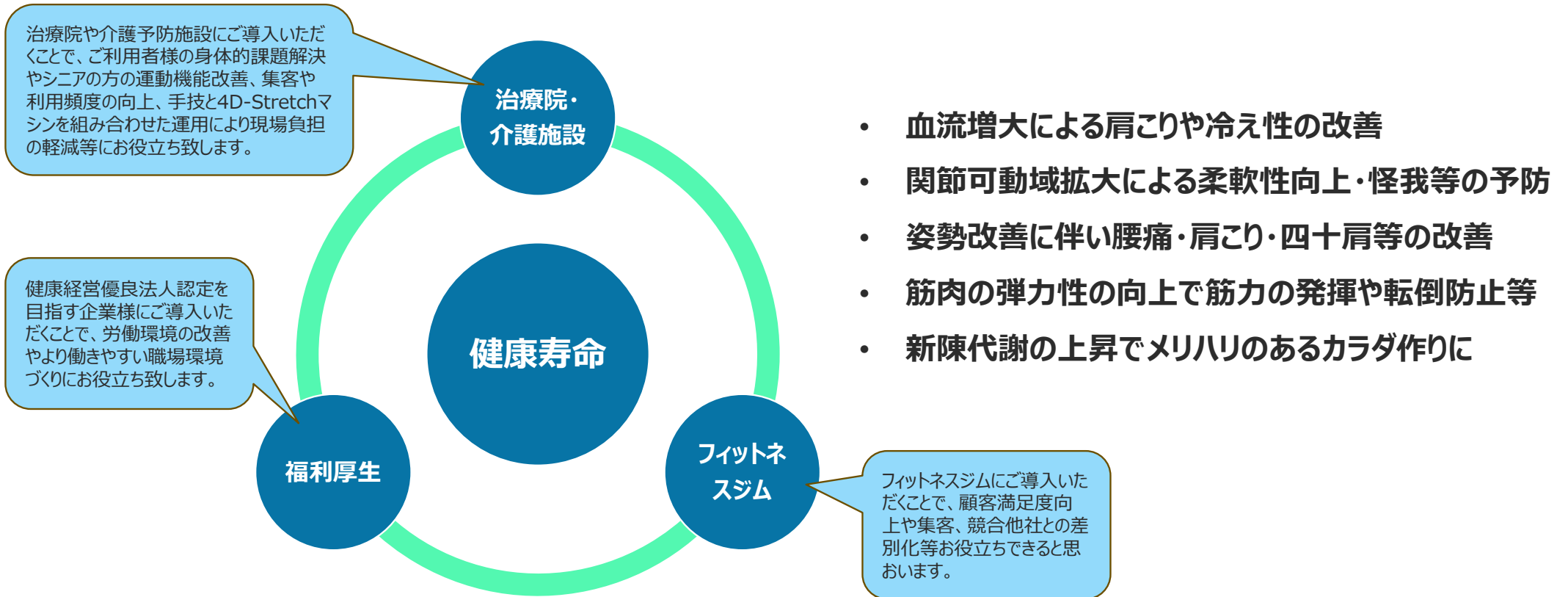
4D-Stretchはリラックスした状態でマシンのガイダンスにより、人間本来の動きや柔軟性・可動域を呼び起こします。

高強度・高負荷ではなく、重力やマシンのガイダンスによる適切な強度・負荷がかかり、回旋を伴ったダイナミックなストレッチ動作で、血流増大・関節可動域拡大・筋肉の弾力性・神経筋制御機能の向上等の効果が見込め、**マッサージを受けたかのような心地良さとカラダの軽さ**を体感できます。

4 D-Stretch とは？

=About=

“フィットネス”

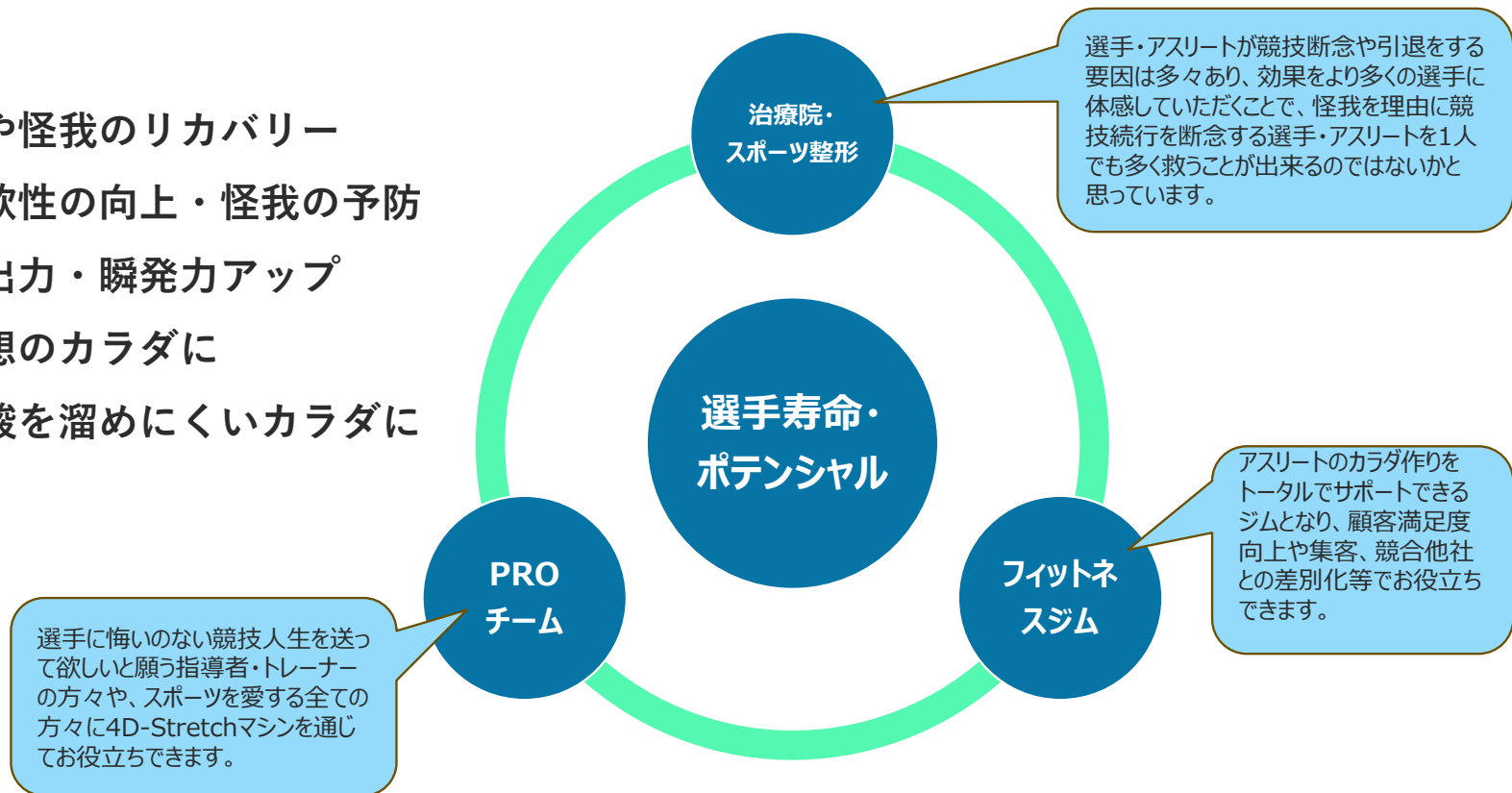


4 D-Stretch とは？

=About=

“アスリート”

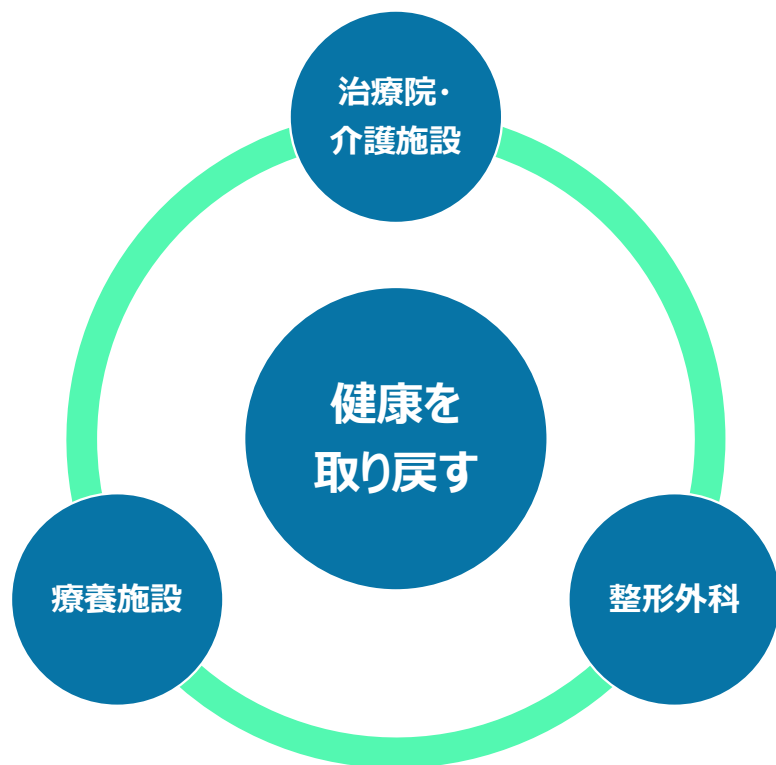
- 血流促進により疲労回復や怪我のリカバリー
- 関節可動域拡大による柔軟性の向上・怪我の予防
- 筋肉の弾力性の向上で筋出力・瞬発力アップ
- 神経筋制御機能向上で理想のカラダに
- 基本動作の改善に伴い乳酸を溜めにくいカラダに



4 D-Stretch とは？

=About=

“リハビリ・介護”



4D-Stretchは、運動療法として用いられているPNFと特性が類似していることから、下記効果が期待されます。

・筋肉の伸張収縮機能向上

→ 拘縮の改善、異常筋緊張状態の緩和

・神経筋制御機能向上

→ 運動麻痺の改善、歩行機能の改善

・骨格の歪みや筋肉のバランスの改善

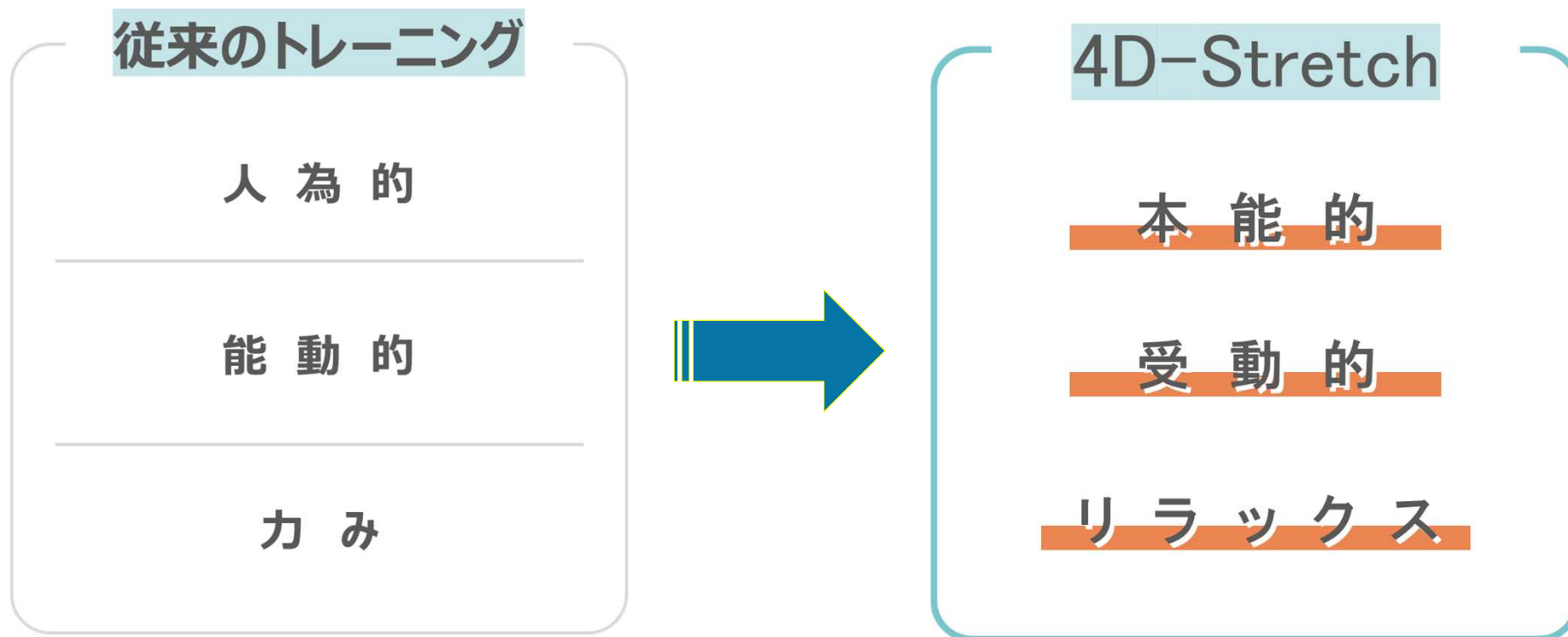
→ 変形性膝関節症など骨格筋の問題が引き起こす疾患の改善

手技と4D-Stretchマシンを組み合わせた運用により、整形外科や治療院、療養施設等のリハビリ関連領域に従事する理学療法士の方々の現場負担軽減と、効率的な運動療法の提供の両立にお役立ちできると思っております。

4 D-Stretch とは？

=About=

“before & after”



4 D-Stretch とは？

=About=

“before & after”

従来のトレーニング

エンジンを大きくする

身体を大きくする

疲労に強い身体をつくる

鍛える

高負荷に耐える



4D-Stretch

燃費を良くする

身体の機能性を高める

疲労しづらい身体をつくる

治す

高負荷を効率よく動かす

4 D-Stretch とは？

= 製品紹介 =

“トータルショルダージョイント”

¥ 2,200,000- (税込)



W1800×L1400×H2300mm
300kg

1. 肩甲骨周辺、鎖骨周辺の筋肉群にまとめてアプローチでき、マシン1台でハイプリーの動作とディップスの動作が可能。
2. ハンドルが回旋する+アームが揺動することで、通常ラットプル動作に無い大きな可動域を出すことが可能で、大胸筋や広背筋など主たる上肢の筋肉だけでなく、通常のトレーニングでは刺激が入りづらいインナーマッスルにもアプローチ可能。
3. 自由な動きと合わせてマシンガイダンスによる再現性がでること、リラックスした状態でのSSC（※）という本来のトレーニングの根幹となる動作を引き出せる。
4. 日本製の高品質ベアリングを使用することで、滑らかなマシンの動きを実現し、トレーニング中の余計な力みを排除可能。トレーニング動作中の切り返しにフォーカスできる。
5. 回転力学まで計算した特殊専用プーリーに使用することで、適切な負荷を体を与えることが可能。

（※）ストレッチショートニングサイクル

- ①「主動作前に動作と逆方向に素早く予備伸長（反動）を加えることで、主動作のパフォーマンスが向上する」
- ② 3つの局面（伸張性、償却、短縮性）を理解し張反射と腱の筋腱の弾性エネルギーを上手に利用。

4 D-Stretch とは？

= 製品紹介 =

“トータルヒップジョイント”

¥ 2,200,000- (税込)



1. 通常のレッグプレスなどとは異なり、水平方向にプレス運動を行うマシン。
2. ペダルが底屈背屈&回旋することで、身体の特に膝に優しい負荷の掛かり方を実現。またペダルの自由な動きはアスリートに対して、日常のトレーニングでは見いだせない複雑な動きをもたらし、可動域の改善やパフォーマンス向上に貢献。
3. シートへのセッティング姿勢を変えることで、より多くの部位にアプローチできると同時に、できる限り力を抜きやすくした設計。
4. 自由な動きと合わせてマシンガイダンスによる再現性ができ、リラックスした状態でのSSC (※) という本トレーニングの根幹となる動作を引き出せる。
5. 日本製の高品質ベアリングを使用することで、滑らかなマシンの動きを実現し、トレーニング中の余計な力みを排除可能。トレーニング動作中の切り返しにフォーカスできる。
6. 回転力学まで計算した特殊専用プーリーに使用することで、適切な負荷を体に与えることが可能。

(※) ストレッチショートニングサイクル

- ①「主動作前に動作と逆方向に素早く予備伸長（反動）を加えることで、主動作のパフォーマンスが向上する」
- ② 3つの局面（伸張性、償却、短縮性）を理解し張反射と腱の筋腱の弾性エネルギーを上手に利用。

W800×L2800×H1700mm
340kg

4 D-Stretch とは？

＝製品紹介＝

“レッグプレス360°”

¥ 2,200,000- (税込)



W850×L3000×H1700mm
340kg

1. 通常のレッグプレスより、自然に大臀筋群やハムストリングス群など大きな筋肉に刺激が入りやすく、自然に骨盤が立ちやすいマシン。
2. ペダルが回旋することでより自然な動きを実現。膝に優しい動作が可能。
3. 通常のレッグプレスと異なり、膝周辺ではなく股関節周辺のより大きな筋肉に資荷が集まりやすい。
4. 背屈状態で動作するため、ふくらはぎや足底筋までアプローチできる。
5. 日本製の高品質ベアリングを使用することで、滑らかなマシンの動きを実現し、トレーニング中の余計な力みを排除可能。トレーニング動作中の切り返しにフォーカスできる。
6. 回転力学まで計算した特殊専用プーリーに使用することで、適切な負荷を体を与えることが可能。

(※) ストレッチショートニングサイクル

- ①「主動作前に動作と逆方向に素早く予備伸長（反動）を加えることで、主動作のパフォーマンスが向上する」
- ② 3つの局面（伸張性、償却、短縮性）を理解し張反射と腱の筋腱の弾性エネルギーを上手に利用。

4 D-Stretch とは？

= 製品紹介 =

“バックスイング”

¥ 2,200,000- (税込)



1. 通常の後方（背中側）にペダルを蹴る動作（股関節の伸展）を繰り返すマシン。
2. 主に臀筋群を使いダイナミックな伸展動作を引き出せるため、効率的な体の動かし方を覚えることが可能。走動作の改善にも役立つ。
3. 臀部の出力を鍛えるだけでなく腹部から前腿のストレッチ効果を得られる。
4. 股関節の屈曲で使われる腸腰筋及び大腿四頭筋と伸展動作で使われる大臀筋、ハムストリングスの弛緩と収縮のバランス（身体の前側と後側の筋肉のバランス）を改善できる。
5. 日本製の高品質ベアリングを使用することで、滑らかなマシンの動きを実現し、トレーニング中の余計な力みを排除可能。トレーニング動作中の切り返しにフォーカスできる。
6. 回転力学まで計算した特殊専用プーリーに使用することで、適切な負荷を体を与えることが可能。

（※）ストレッチショートニングサイクル

- ①「主動作前に動作と逆方向に素早く予備伸長（反動）を加えることで、主動作のパフォーマンスが向上する」
- ② 3つの局面（伸張性、償却、短縮性）を理解し張反射と腱の筋腱の弾性エネルギーを上手に利用。

W1100×L2700×H1900mm
370kg

4 D-Stretch とは？

= 製品紹介 =

“アダクターX”

¥ 2,200,000- (税込)



W3500×L2200×H1800mm
400kg

1. 開脚された状態でペダルを外側に向かってプレスするマシン。
2. インナーサイ、(他社開脚マシン)と異なり、足裏からプレスする動作をするため、実践的な出力方法を身につけることができる。
3. 足を蹴る方向を調整できるため、身体や習熟度に合わせた設定が可能。
4. 身体の角度変更・深く関節を曲げる・遠くへ脚を伸ばし、両脚または片脚を交互に蹴る動作・股関節の内旋などの何種類にも及ぶメニュー動作を1台でトレーニングができる。
5. ピンポイントに負荷がかかるのではなく、股関節周辺の筋肉を同時に動かせるので、見た目とは逆に身体に優しい動きができる。
6. 日本製の高品質ベアリングを使用することで、滑らかなマシンの動きを実現し、トレーニング中の余計な力みを排除可能。トレーニング動作中の切り返しにフォーカスできる。
7. 回転力学まで計算した特殊専用プーリーに使用することで、適切な負荷を体を与えることが可能。

(※) ストレッチショートニングサイクル

- ①「主動作前に動作と逆方向に素早く予備伸長(反動)を加えることで、主動作のパフォーマンスが向上する」
- ② 3つの局面(伸張性、償却、短縮性)を理解し張反射と腱の筋腱の弾性エネルギーを上手に利用。

4 D-Stretch とは？

=各マシン動画=

	トータルショルダージョイント
	トータルヒップジョイント
	レッグプレス360°
	バックスイング
	アダクターX



※YouTubeでも動画拝見可能です。
4D-Stretchで検索ください。

4 D-Stretch とは？



= 製品紹介 =

“他社製比較”

	内容	当社	他社	理由&コメント
マシン性能	ハンドル&アームの動き	◎	○	新幹線や飛行機で使用されているベアリング（ローラー）を採用しており、恒久的に滑らかな動きを実現可能です。
	ガイドローラーの動き	◎	△	ハンドルにも同じく日本製のベアリング、そして荷重がかかる方向まで配慮した、特殊なベアリングを採用しております。
	ワイヤー&プーリー	◎	○	自社で特別にモーメントやワイヤーとの相性を計算して設計したプーリーを使用しており、動きの円滑性を最大限に高めております。
	マシンの可動域・可動性	◎	○	金属と相性の良い樹脂部品を使うことで、油を刺さなくても滑らかな動きを再現しております。
	マシンの再現性（個体差）	◎	△	他社様は中国製が多い中、当社は完全国内製であり、マシンの個体差（動きの差）が少ないのが特徴です。
その他	日常メンテナンス	◎	△	他社様は毎日油を刺しますが、当社はメンテナンス頻度が少ないです。日頃のメンテナンスにおいて、お客様のご負担が少ないのが特徴です。
	トレーニング種類	◎	△	1台で多種目のトレーニングを行うことができます。
	トレーニング理論	○	○	医師や海外の大学教授にご支援いただきながら論文を作成中です。2024年8月ごろに完成予定です。
	集客・話題性	◎	○	SNSの動画再生数が非常に多いのが特徴です。マーケティングに長けたマシンと思料します。

4 D-Stretch とは？

＝納入実績（一部抜粋）＝



■ アスリート（敬称略）

竹内優騎（プロゴルファー）
 ホンダ鈴鹿 硬式硬式野球部
 駒澤大学 硬式野球部
 慶應義塾大学 硬式野球部
 中部大学 硬式野球部
 亜細亜大学 硬式野球部
 明治大学 競走部
 東洋大姫路高校 硬式野球部
 明豊高校 硬式野球部
 広陵高校 硬式野球部

■ フィットネス

DIMENSIONING Sports Center
 Active Stretch新宿御苑店
 フィットネスジムReLife
 合同会社フィールド
 ゴルフチューニングラボラトリー
 Kaneko stretch Physical clinic
 ゴルフレンジ&24フィットネス アミーゴ

■ 医療・介護・治療院

富士宮ペインクリニック
 大室整形外科
 三島痛み&リハビリクリニック
 ゲンキープストレッチ
 介護施設「星の子」
 クルミ整骨院
 つまだ整骨院
 鍼灸整骨院nagasaki
 ゆうゆう鍼灸整骨院
 タスク整骨院
 岸田整骨院
 つまだ整骨院
 たてべ治療室
 西澤接骨院
 ひまわり整骨院
 COREトRESTUDIO FSBI
 岡本整形外科@大阪
 下地整形外科@沖縄

“3 True Nature”(3つの本質)

bloom+は、応援します！



より良い豊かな生活を求めて
希望をもって頑張っている方々へ

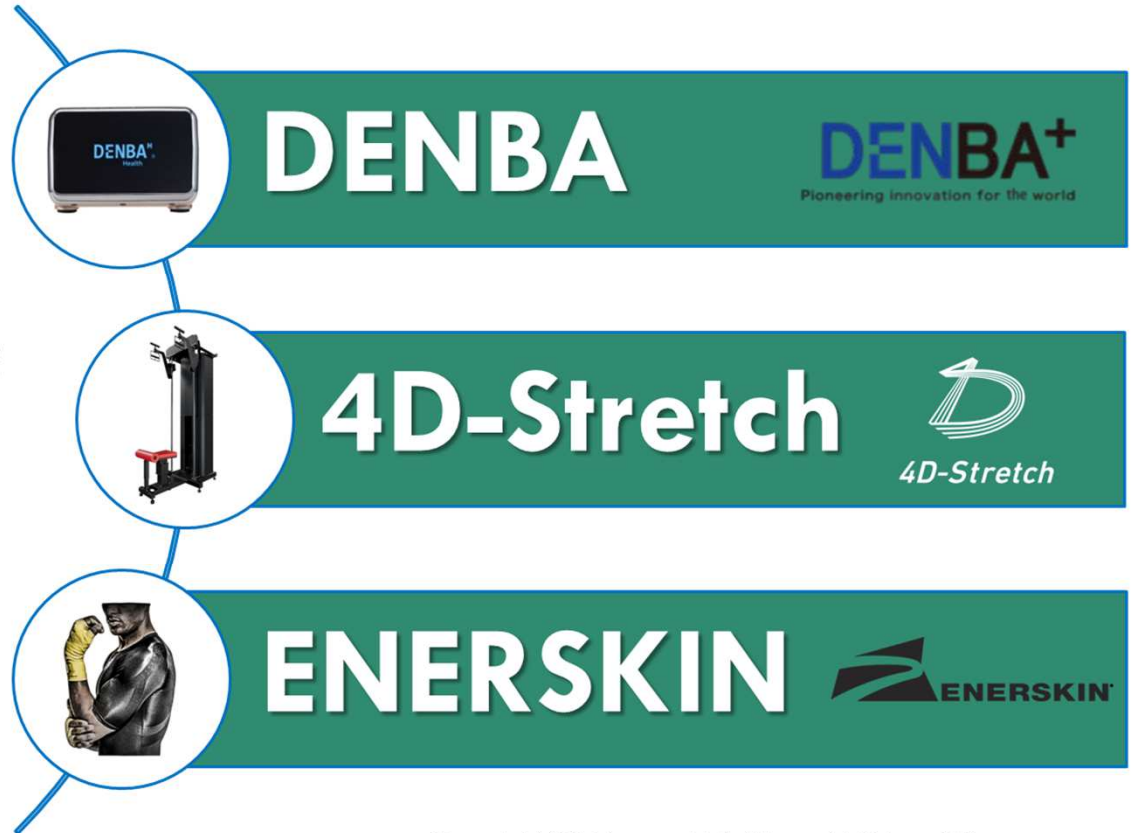
スポーツを愛し諦めない精神で
目標に向かって日々努力を続けている方々へ



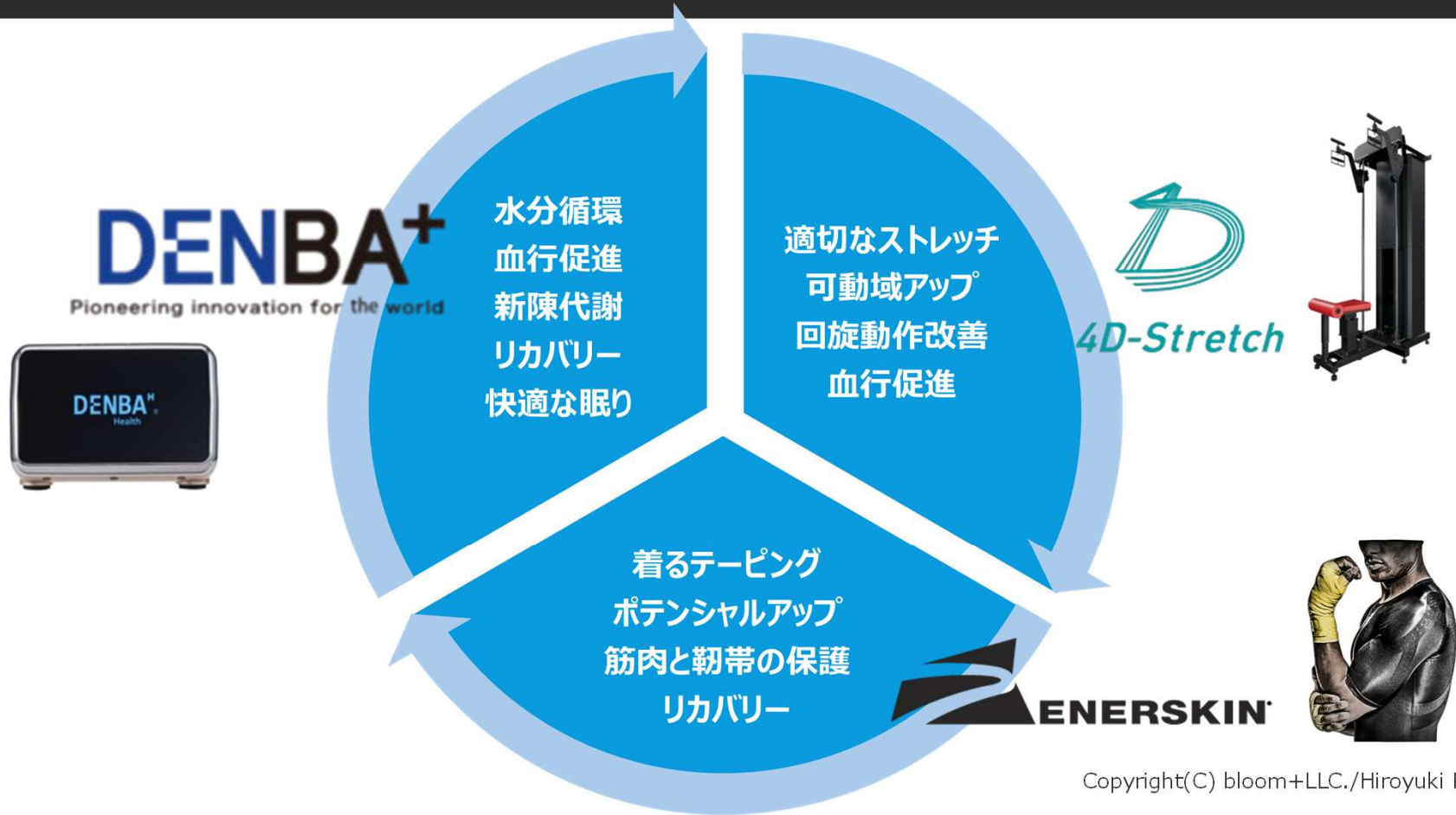
人体の本質を追求した、

「3 True Nature プロジェクト」

究極のトライアングルギア！



“3 True Nature”(3つの本質)



ありがとうございました。

- ・ 販売代理店：ブルームプラス合同会社（代表社員 花等寛将）
 - ・ 〒990-0877 山形県山形市内表104-7
 - ・ 携帯 080-5472-7983
 - ・ Email : h.kato@bloom-plus-llc.com
 - ・ Hp : <http://www.bloom-plus.com/>

